

## Was muss der Grundstückseigentümer tun?

1. Klärung des Leitungsverlaufs und Zugänglichkeit von Revisionsöffnungen und Schächten prüfen
2. Informationen über Dichtheitsprüfung und Sanierung bei der Stadtentwässerung einholen
3. Beauftragung eines Sachkundigen mit der Dichtheitsprüfung. Eine Liste mit Sachkundigen finden Sie unter [www.wuerselen.de](http://www.wuerselen.de) → Informativ: Dichtheitsprüfung
4. Dichtigkeitsprotokoll und andere dazugehörige Unterlagen gut aufbewahren, damit Sie sie im Bedarfsfall vorzeigen können
5. Falls Schäden festgestellt wurden, Beauftragung der Sanierung nach Ermittlung des optimalen Verfahrens durch einen Fachplaner.
6. Prüfen, ob Schäden an der Abwasserleitung über die Gebäudeversicherung abgedeckt sind

## Noch Fragen? Hier können Sie sich informieren!

### Weiterführende Informationen im Internet:

- Informationen für Bürger zur Grundstücksentwässerung:  
[www.grundstuecksentwaesserung.org/ge\\_online/](http://www.grundstuecksentwaesserung.org/ge_online/)  
[www.jot-foer-koelle.de/](http://www.jot-foer-koelle.de/)
- Die wasserrechtlichen Grundlagen in Nordrhein-Westfalen:  
[www.lanuv.nrw.de/wasser/gesetze.htm](http://www.lanuv.nrw.de/wasser/gesetze.htm)
- Landesliste der Sachkundigen Dichtheitsprüfer:  
[www.lanuv.nrw.de/wasser/abwasser/dichtheit.htm](http://www.lanuv.nrw.de/wasser/abwasser/dichtheit.htm)

**Über den für Ihr Grundstück festgelegten Termin können Sie sich im Internet unter [www.wuerselen.de](http://www.wuerselen.de) → Informativ: Dichtheitsprüfung informieren. Sollten Sie darüber hinaus noch Fragen haben: Sprechen Sie uns an!**

Die Experten aus Ihrer Stadtentwässerung möchten Sie mit ihrem Know-how unterstützen, beantworten gerne Ihre Fragen und geben Tipps und Informationen zur Grundstücksentwässerung:

Stadt Würselen  
Fachbereich 4/Stadtentwässerung  
Morlaixplatz 1 | 52146 Würselen

### Ansprechpartner unter 02405/67-444

Herr Dipl.-Ing. Roman Türk  
[roman.tuerk@wuerselen.de](mailto:roman.tuerk@wuerselen.de)

Herr Armin Herbst  
[armin.herbst@wuerselen.de](mailto:armin.herbst@wuerselen.de)

Frau Dipl.-Ing. Annette Hunscheidt  
[annette.hunscheidt@wuerselen.de](mailto:annette.hunscheidt@wuerselen.de)



# Würselen

## Information für Hauseigentümer Private Abwasserleitungen

### Stadt Würselen



Abwasserleitung in Scherben gebrochen

### Hausanschlüsse müssen dicht sein!

Jeder Haus- bzw. Grundstückseigentümer ist Betreiber im Erdreich oder unzugänglich verlegter Abwasserleitungen und nach geltenden Gesetzen verpflichtet, seine Leitungen bis Ende 2015 auf Dichtheit prüfen und ggf. sanieren zu lassen.

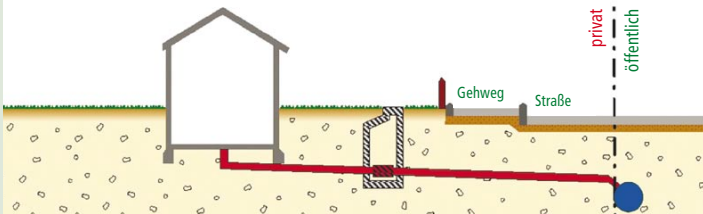
(gemäß §61a Landeswassergesetz NRW)



## Was gehört zum Hausanschluss?

In der Entwässerungssatzung ist geregelt, wo die Zuständigkeit der Kommune aufhört und die Verantwortung des Grundstückseigentümers anfängt.

In der Stadt Würselen liegt die Grenze zwischen den Zuständigkeitsbereichen am öffentlichen Kanal.



Zuständigkeiten nach der Entwässerungssatzung

## Welche Folgen haben undichte Abwasserleitungen?

- Durch austretendes Abwasser werden Boden und Grundwasser verunreinigt
- Bei hohen Grundwasserständen gelangen große Wassermengen in die Kanalisation und führen zur Überlastung.
- Geringfügige, kostengünstig zu behebbende Schäden können zu gravierenden Problemen anwachsen, die die Funktionsfähigkeit der Abwasserleitung gefährden und Folgeschäden verursachen.
- Wie das Gebäude selbst, so stellt auch die Abwasserleitung einen Vermögenswert dar. Es sollte im Interesse des Grundstückseigentümers liegen, diesen Wert dauerhaft zu erhalten.

## Wie wird die Dichtheit geprüft? Bis wann muss geprüft werden? Wer prüft?

Die bestehenden Leitungen werden nach vorheriger Hochdruckreinigung von einer Revisionsöffnung oder einem Schacht aus mit Spezialkameras befahren. Der Leitungszustand und die Schäden werden in einem Film dokumentiert und ausgewertet.

Anschließend muss die Dichtheit für das gesamte private Kanalnetz unter Umständen mit Wasser- oder Luftdruck festgestellt werden.

**Die Dichtheit bestehender Anlagen muss laut §61a des Landeswassergesetzes bis spätestens zum 31.12.2015 geprüft werden.**

In Wasserschutzgebieten gelten verkürzte Fristen. Die Kommune kann aber auch in anderen Gebieten jederzeit abweichende Fristen festlegen, wenn z. B. die öffentlichen Kanäle dort saniert oder untersucht werden.

Die Untersuchung der meist unzugänglich verlegten Leitungen ist kompliziert. Sie ist von Sachkundigen durchzuführen. Die Stadtentwässerung Würselen hält eine Liste von Prüfern für Sie bereit ([www.wuerselen.de](http://www.wuerselen.de) → Informativ: Dichtheitsprüfung).



Inspektion durch Revisionsöffnungen

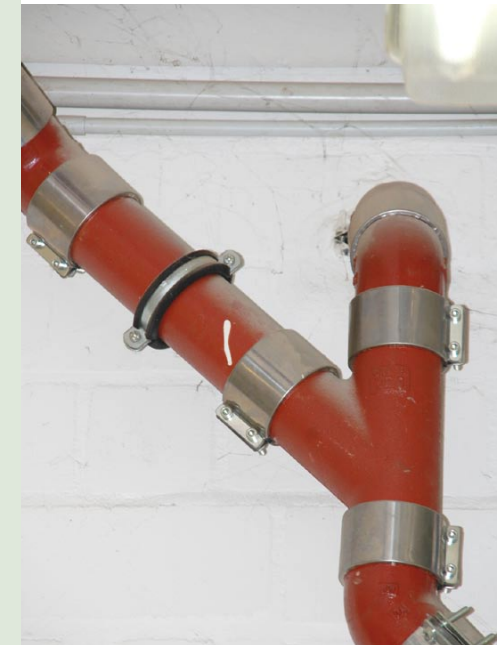


## Was tun, wenn die private Abwasserleitung undicht ist? Was kann das kosten?

Wenn bei einer Inspektion oder Dichtheitsprüfung Schäden festgestellt werden und eine Sanierung notwendig werden sollte, ist es ratsam zunächst sachkundigen Rat einzuholen und nicht sofort den Sanierungsauftrag zu erteilen. Denn die bisherige Praxis zeigt, dass es oft noch kostengünstigere und bessere Lösungen gibt, als das erstbeste Angebot bietet.

Die Kosten für die Überprüfung der Dichtheit liegen erfahrungsgemäß bei einigen hundert Euro bei einem Standardanschluss.

Die Kosten für die ggf. erforderliche Sanierung hängen von der Länge, Zugänglichkeit und Art der festgestellten Leitungsschäden ab. Eine meist preiswertere Alternative ist auch die Neuverlegung der schadhaften Grundleitungen unter der Kellerdecke statt wie bisher unter Grundplatte.



Abhängen der Leitungen unter der Kellerdecke