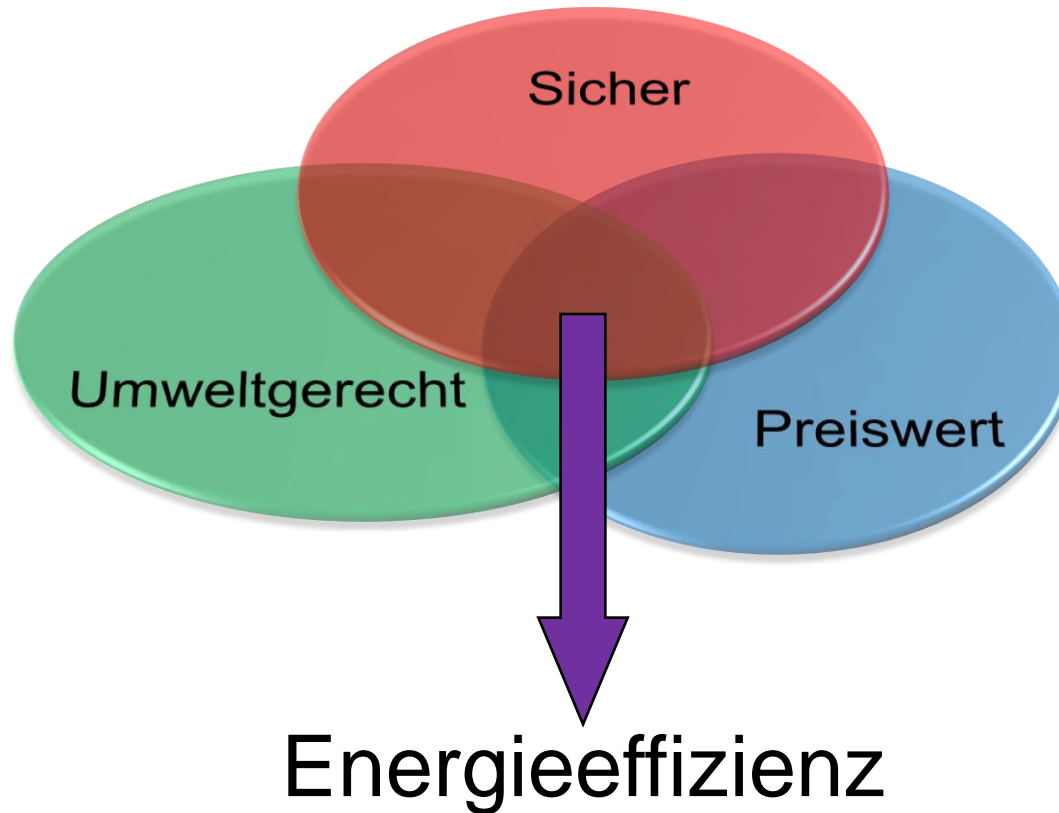


Klimaschutzkonzept und Energieleitbild für die Stadt Würselen

- Motivation
- Energiebeirat
- Energieleitbild
- Zeitplan
- Ergebnisse Phase 1
- Klimaschutzkonzept

Prof. Dr.-Ing. Gregor Krause

Aspekte der Energieversorgung



Motivation Energieleitbild

- Senkung der Energiekosten
- Nachhaltiger Umgang mit Energie
- Integrale Planung bei
 - ☞ Stadtentwicklung
 - ☞ Neubauprojekten
 - ☞ Sanierungsmaßnahmen
- Energiecontrolling in öffentlichen Gebäuden
- Vorbildfunktion beim Klimaschutz
 - ☞ Einhaltung der Klimaschutzziele

Arbeitsgruppe / Beirat

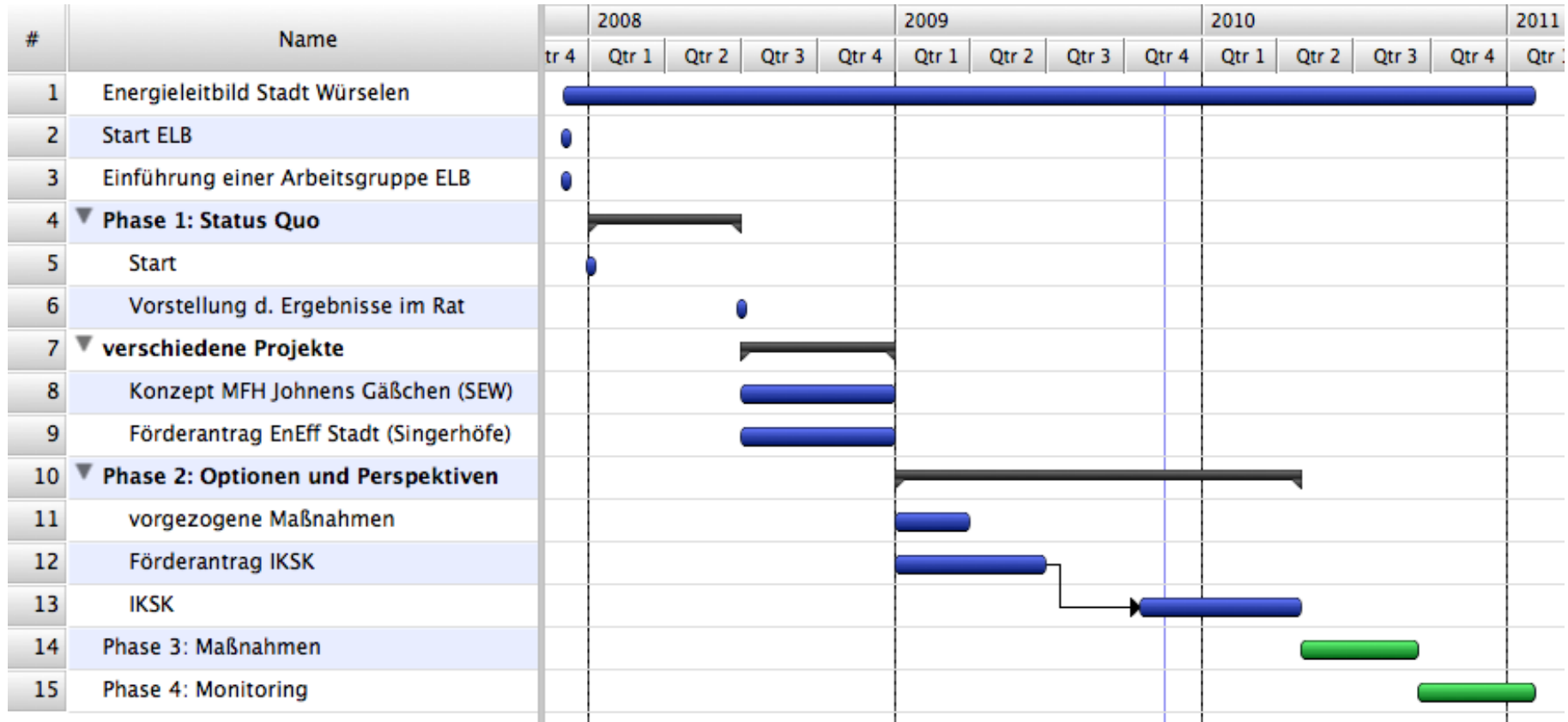
- Stadtverwaltung Würselen
- Energieversorger (WVW, EWW, Enwor)
- Regio-Energiegemeinschaft
- Stadtentwicklung (SEW)
- FH Aachen
- Fa. Adapton

Konzept

Regelkreis Energieleitbild

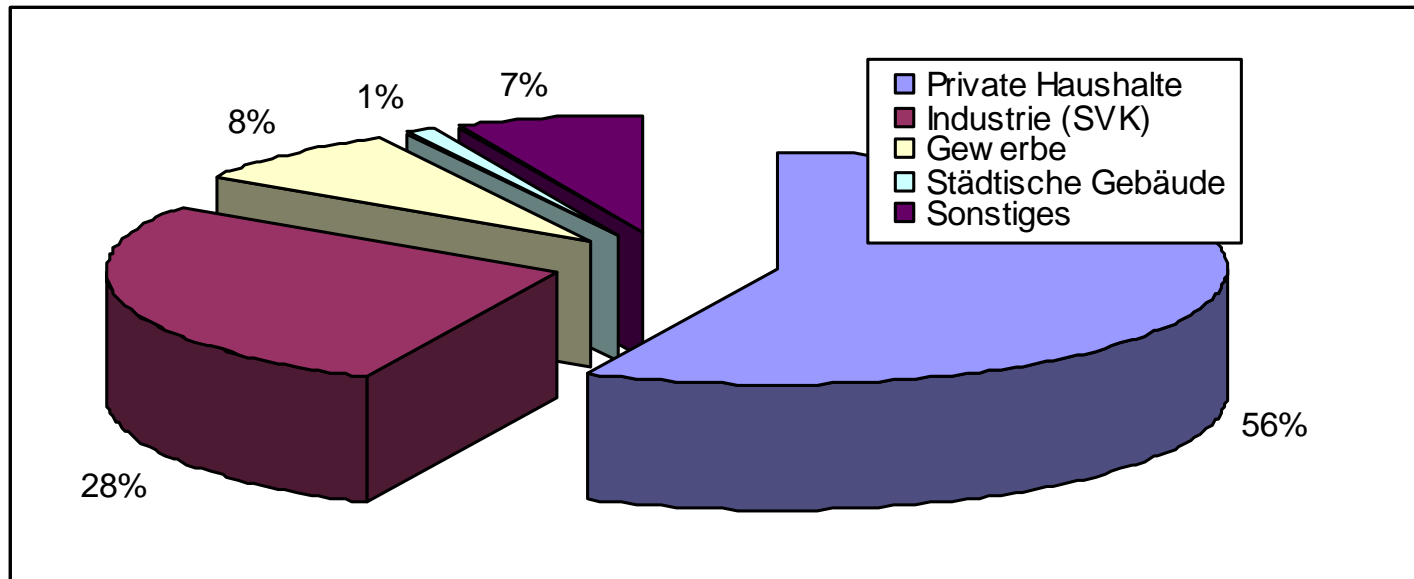


Zeitplan



Ergebnisse Phase 1 (1)

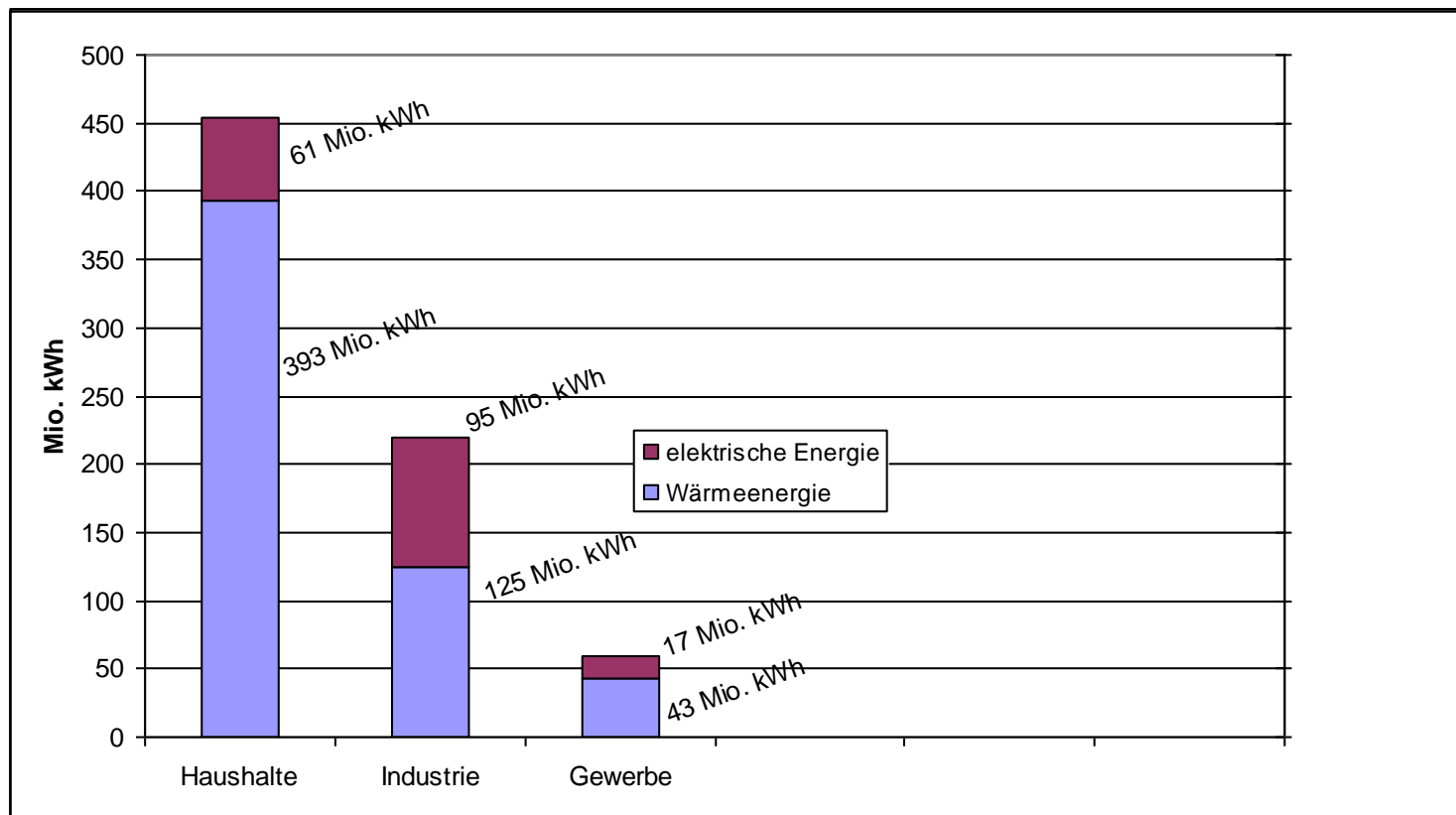
Energieverbrauch nach Verbrauchergruppen



Gesamtverbrauch 2007 (Wärme und Strom): 796 Mio. kWh

Ergebnisse Phase 1 (2)

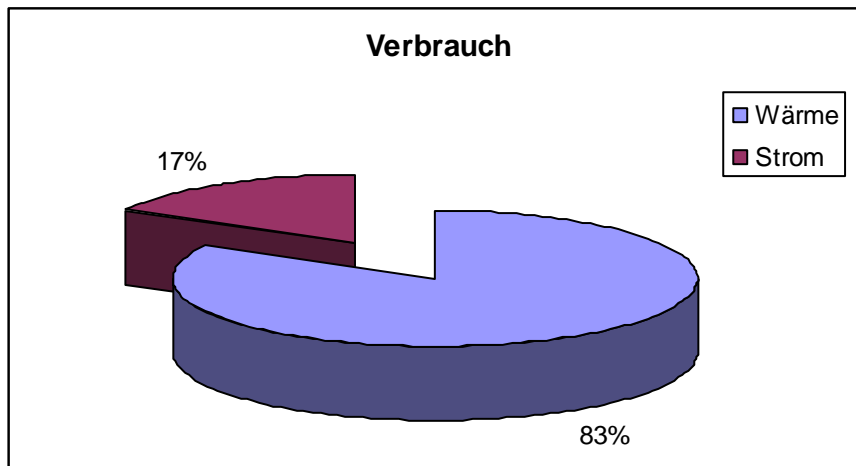
Verbräuche Haushalte, Industrie und Gewerbe



Ergebnisse Phase 1 (3)

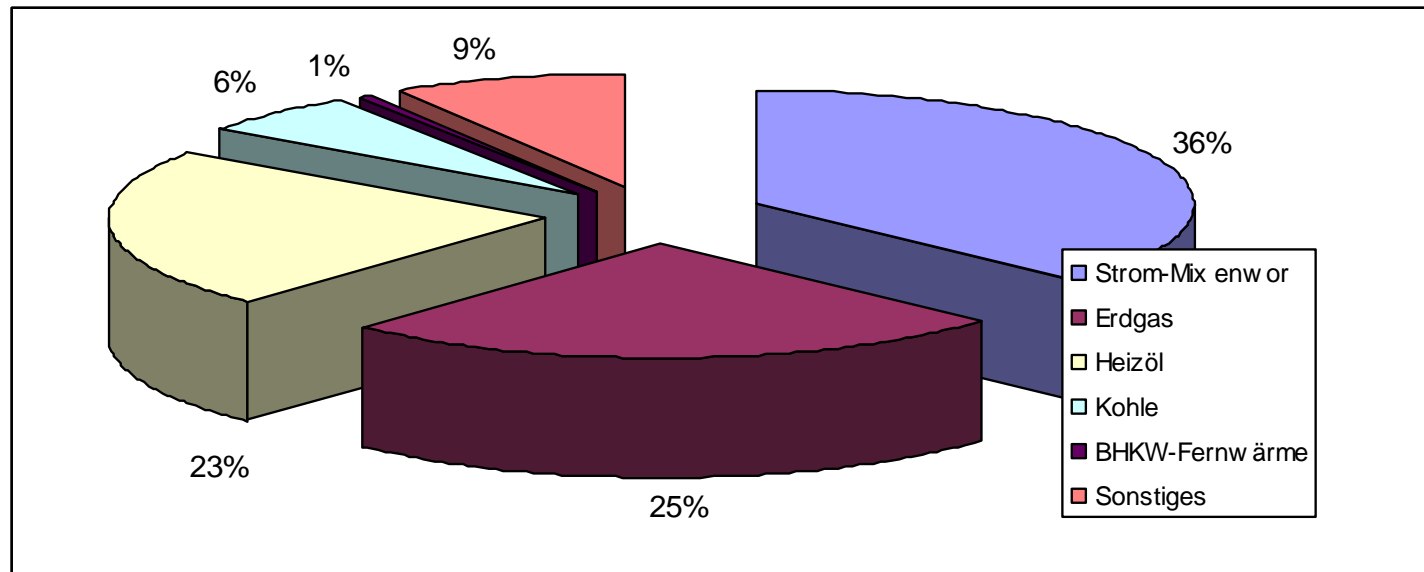
Verbräuche städtische Gebäude

	Verbrauch 2007
Wärmeenergie	7.800.000 kWh
elektrische Energie	1.600.000 kWh
Wasser	24.000 m ³



Ergebnisse Phase 1 (4)

CO₂-Bilanz der Stadt Würselen ohne Verkehr



Pro EW: 6,72 t CO₂ / a
 BRD: 7,65 t CO₂ / a
 ges.: 260.000 t CO₂ / a

Integriertes Klimaschutzkonzept IKSK

- 80% Förderung durch das BMU
- IKSK ist eine Teilmenge des Energieleitbildes
- neu: Verbrauchergruppe Verkehr
- Arbeitspakete:
 - ∞ Erstellung der Energie und CO₂ – Bilanz
 - ∞ Potentialerhebung Energiesparen
 - ∞ Maßnahmen und Arbeitsgruppen
 - ∞ Konzept Controlling
 - ∞ Konzept Öffentlichkeitsarbeit